

# エコーパネル

高性能防音壁



# エコーパネル

## 音パットの防振構造により振動を吸収する防音壁

エコーパネルは、弊社の長年にわたる工場騒音対策の経験と技術を活かし開発された防音下地材『音パット』を使用。「音の伝わり＝振動」を絶つという音パットの特性を最大限に活かした防音壁です。  
さらに内部構造にはポリエステル多孔質構造の吸音材を採用。吸音効果と音パットの持つ防振効果から、振動を発生する工場やプラント、駐車場や空調設備機器の防音対策に大きな効果を発揮します。

### Point

#### ①高い防音性能

音パット内蔵で音がうるさく聞こえる原因である振動を最大限に抑え、高レベルな防音を実現。低音にも効果抜群です。

#### ②必要な減音量に応じて2タイプをご用意

**D-20**  
約20dB減音

**D-30**  
約30dB減音

#### ③抜群の施工性

パネル表面材は耐久性にすぐれたガルバリウム鋼板。厚みが0.5mmと極めて薄く軽量のため、作業性にすぐれ、取付も簡単です。内側はパンチングメタルを使用。

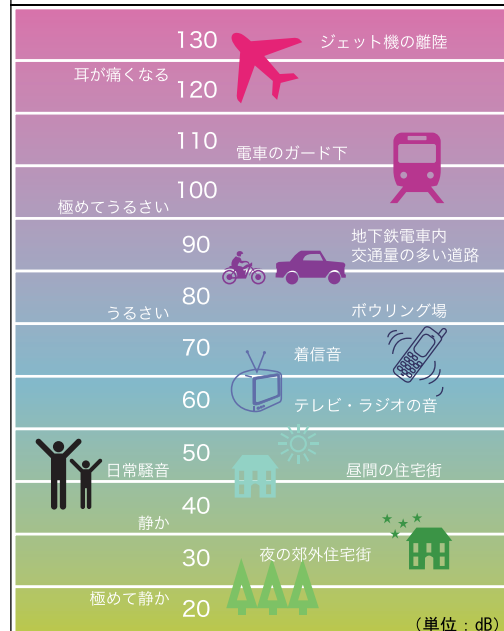
#### ④5色のカラーバリエーション



GL 生地    アイボリー    スノーホワイト    グレー    ブラック

※枠はシルバーになります。  
※色見本は印刷のため現物と色合いが若干異なりますのでご了承ください。

#### 身のまわりの音、騒音はどのくらい？



比較的静かに生活できるのは40dB程度です。

### 製品一覧

品番	厚み	幅	高さ	表面材	防音仕様	減音性能	重量	パネル強度
D-20	65mm	850mm以内/枚	1800mm以内/枚	ガルバリウム鋼板t0.5mm	音パット+音シートt1.2mm ポリエステル吸音材30k (t40mm)	20dB	14kg/m <sup>2</sup>	2200N/m <sup>2</sup> (高さ10m以下)
D-30	105mm			パンチングメタルt0.6mm	音パット+音シートt1.2mm ポリエステル吸音材30k (t40mm)	30dB	26kg/m <sup>2</sup>	

※高さが1800mmを超える場合はパネルを重ねて使用します。

### 遮音性能データ

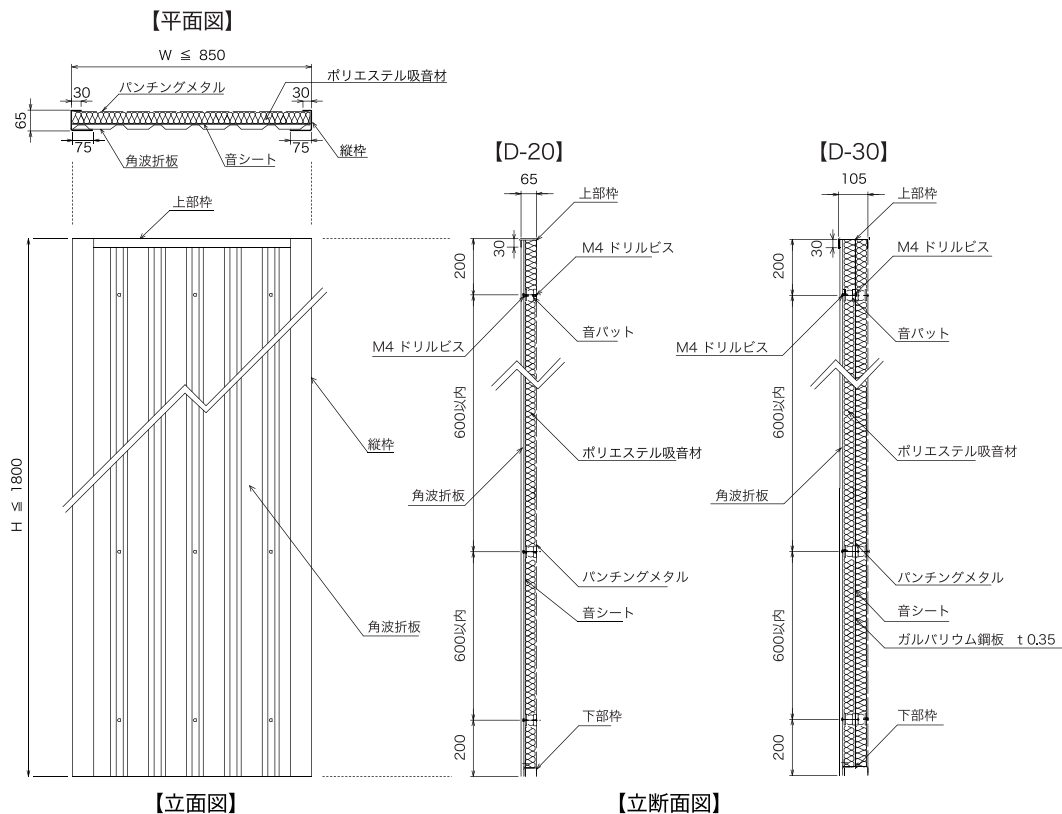
品番	中心周波数	125	250	500	1000	2000	4000	8000
D-20	透過損失(dB)	14.7	24.8	26.4	28.2	26.2	25.5	26.9
D-30		15.7	32.2	34.2	41.6	43.9	44.5	43.5

※上記遮音性能は屋根のある実験棟での数値であり、屋外にて設置した場合には、現場状況や周辺環境によって必ずしも上記性能が保証されるものではありませんのでご了承ください。

※【D-30】タイプは間仕切りとして使用した場合のみ上記の減音が確保できます。壁として使用する場合は20dBの減音になります。

※騒音調査・測定は別途費用お見積りとなります。

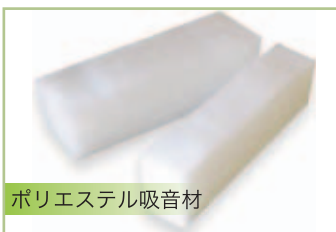
## パネル基本寸法・構成部材



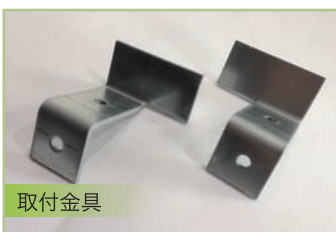
音バット



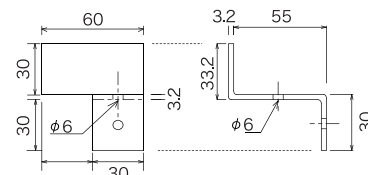
音シート



ポリエステル吸音材

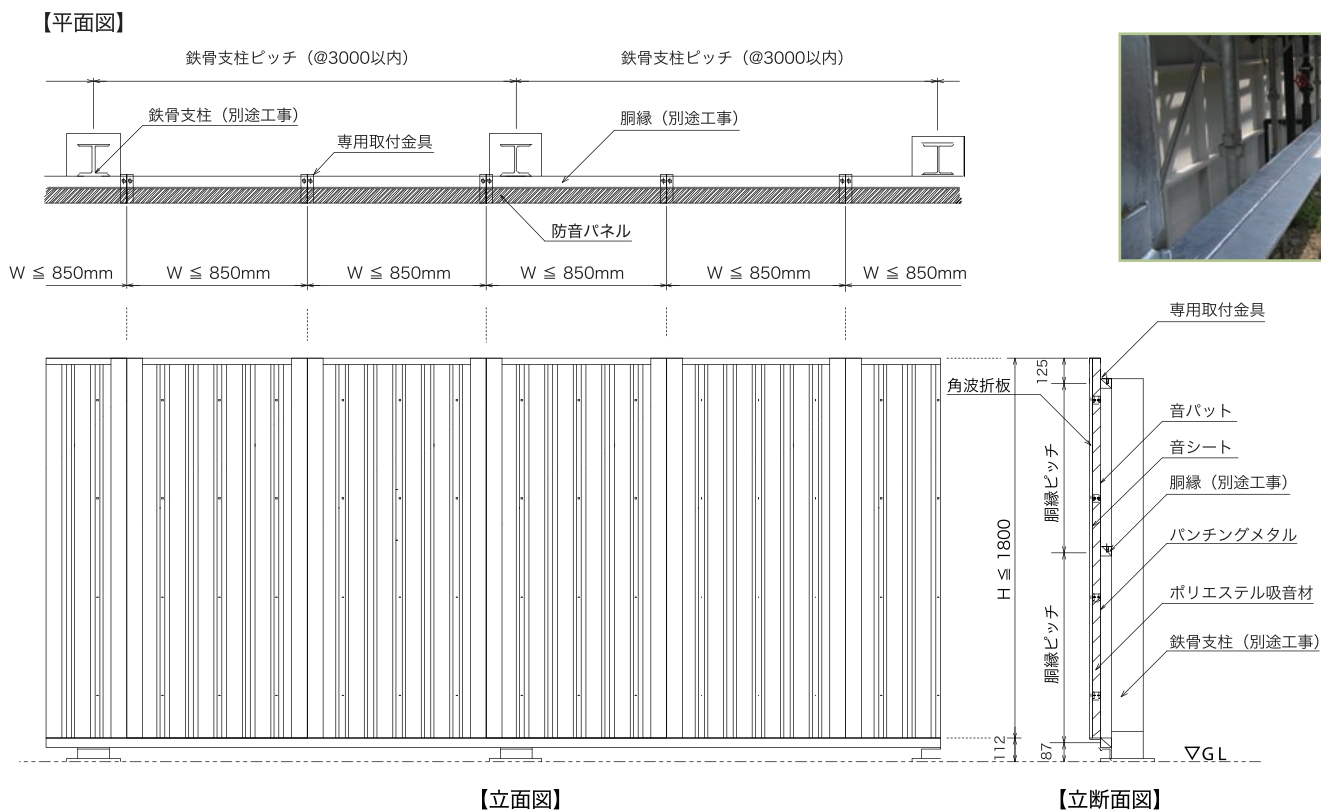


取付金具



名称	材質	寸法(mm)
パネル枠（上枠・縦枠・下枠）	溶融亜鉛メッキ鋼板	t1.2
角波折板	ガルバリウム鋼板（ポリエステル系樹脂焼付塗装）	t0.5
パンチングメタル	溶融亜鉛メッキ鋼板	t0.6
音バット	溶融亜鉛メッキ鋼板/スチレンブタジエンゴム	t0.8/t0.3
専用取付金具	溶融亜鉛メッキ鋼板	t3.2
リベット（パネル枠部）	SUS	Φ4
皿ビス（パネル枠部）	SUS	小皿ネジ 4x4
ドリルビス（角波折板側）	SUS	4x19
バック付座金	SUS/エチレンプロピレンゴム	t3.5 x d12
ドリルビス（パンチングメタル側）	SUS	4x13
ドリルビス（専用金具取付用）	三価クロメート	六角頭 5x19
音シート	改質アスファルト高比重鉱物質+ポリエステル不織布	t1.2

## 鉄骨下地フレーム（参考納まり図）

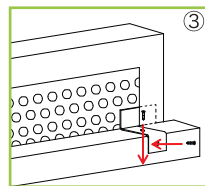
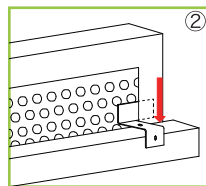
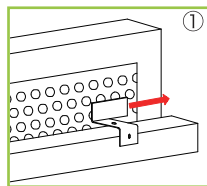
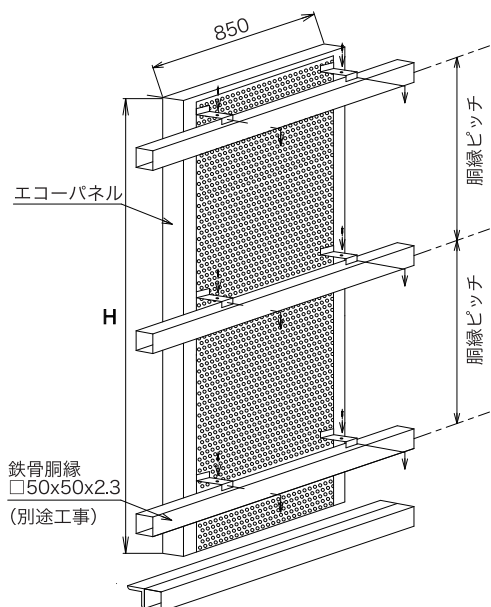




## エコパネル施工手順

パネル枠部分に取付金具を引っ掛け、鉄骨胴縁フレームにビス（M5x19 六角頭ピラスビス）で固定してください。  
その際、パネル下部は最下部の鉄骨胴縁フレームに固定されたアングルに乗せて固定してください。

※設置したパネルとパネルの隙間はコーキング処理で必ず埋めてください。（別途工事）



- パネルフレーム部分に取付金具を差し込み、そのまま下にスライドさせて鉄骨胴縁に沿わせてください。
- ビス（M5x19 六角頭ピラスビス）で取付金具と鉄骨胴縁を固定してください。

### ご注意

- ①設置には鉄骨下地（角パイプ・H鋼など）フレーム（現場により基礎）の別途工事が必要になります。
- ②取付金具用 M5x19 六角頭ピラスビス（三価クロメート）は現場でご用意ください。
- ③施工の際は、施工要領書に従い、正しく安全に施工してください。

## エコパネル施工例

工場、機械、空調設備、駐車場等の騒音対策に。



大型商業施設屋上室外機：【D-20】



商業施設駐車場：【D-20】



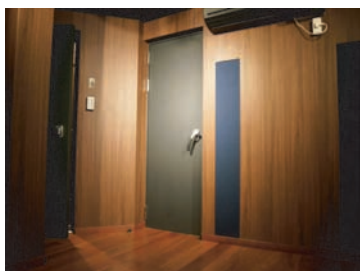
クーリングタワー：【D-20】



焼却施設：【D-20】

## 弊社製防音部材一覧

### 防音ドア「Guardian」



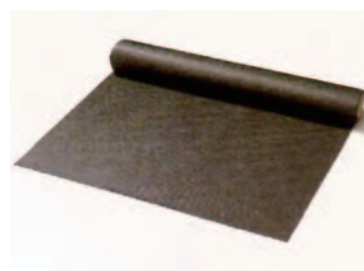
スチール製防音ドア  
防音室・スタジオ・ホールなどに  
寸法など各種カスタマイズ可能！！

### 音パット



防振に特化した防音下地材  
既存躯体と縁を切り振動をカット！！  
特許取得済、床・壁・天井に使用可能

### 音シート



独自に開発した遮音シート  
特殊アスファルトの制振効果 + 高比重  
による遮音効果で高い性能を発揮！！

## エコパネルのお問合せは下記へ

### 有限会社 幸昭

〒417-0002 静岡県富士市依田橋 770-5

TEL：0545-32-1121

仕様は予告なく変更することがあります。  
（このカタログの内容は2013年6月現在のもの）

<http://www.bouon-kosho.com>